



SOMMAIRE

2. PHYSIODÉTOX : UN BAIN DE PIEDS ÉLECTROLYTIQUE



PEUT-ON HAÏR LA CHINE ET LES CHINOIS ?

Si je me décide à aborder ce sujet, c'est parce que je m'inquiète de la flambée actuelle de manifestations violentes chez nous et dans le monde à l'encontre du gouvernement chinois.

Il faut bien considérer que le peuple chinois s'est toujours distingué par un amalgame du pire et du meilleur, je veux dire entre la grande sagesse du Tao et les cruautés les plus barbares.

Depuis l'avènement de Mao, on ne savait pratiquement rien de ce qui se passait dans cet immense pays fermé, sous le joug d'un régime communiste sans pitié. Personne ne s'était inquiété vraiment jusqu'ici du sort dramatique des Tibétains. Et puis les ouvertures industrielles et commerciales ont obligé le gouvernement chinois à entr'ouvrir ses portes et laisser un peu voir. C'est ainsi que l'on sait maintenant qu'il existe en Chine près de 1500 camps de travaux forcés et 103 hôpitaux dits psychiatriques dans lesquels on pratique massivement les prélèvements d'organes (pour l'exportation) sur les jeunes prisonniers en bonne santé. Les centaines de milliers d'adeptes du Falun Gong (branche du bouddhisme) qui font l'objet d'une chasse sans merci y servent de magasins de production jusqu'à ce que mort s'en suive.

Le courageux journal « **La Grande Époque** » est très bien informé sur ces problèmes de violation des droits de l'homme en Chine. La résurgence spontanée du drame tibétain profitant des jeux olympiques n'est que l'arbre qui cache la forêt au sein même de la Chine.

Par ailleurs, il y a aussi l'autre face de la Chine, lorsque l'on voit comment on y martyrise les animaux rabaissés au rang de vulgaire matériel. J'ai récemment reçu un mail sur une vidéo d'un arrimage par camion de chiens et de chats dans un centre d'abattage que

je n'ai pu regarder plus de trente secondes et qui a gâché ma nuit. Il n'est pas étonnant qu'une telle cruauté, une telle insensibilité envers les animaux puisse se retourner contre le peuple lui-même.

Mais valons-nous tellement mieux en Europe, à l'hypocrisie près, même si nous avons pris un quart de point d'avance au niveau de la conscience. Ne disait-on pas médicalement au début du 20^{ème} siècle qu'un bébé ne ressentait pas la douleur et que ses cris n'étaient que de simples réflexes. Et que penser du grand Descartes qui disait que la seule différence entre donner un coup de pied dans un buffet et dans un chien était le bruit que cela faisait ? Les religions chrétiennes n'ont d'ailleurs jamais défendu les animaux en outre réputés dépourvus d'âme (les femmes y compris) et donc de sensibilité.

Alors, je pense que nous sommes mal placés pour donner des leçons, sans compter que la dimension démographique de ce pays (1 milliard 300 millions) devrait nous amener à réfléchir aux conséquences éventuelles de certaines désinvoltes et provocations de notre part, pouvant « énerver » les dirigeants. Sans même parler de la fragilité des gigantesques contrats commerciaux qui s'inscrivent dans le cadre de l'explosion socio-industrielle du pays, imaginons un tout petit « délestage » de 100 millions de chinois laissés pour compte qui débarqueraient chez nous, juste pour « nous tenir compagnie » et partager notre niveau de vie...

Bon, ça me fait penser à l'histoire : « Combien sont-ils ?

- 200 !
- Combien sommes-nous ?
- 3 !
- **Encerclons-les !!** »

PHYSIODÉTOX®

UN BAIN DE PIEDS ÉLECTROLYTIQUE QUI POMPE POISONS TOXINES ET MÉTAUX LOURDS

Tous ceux qui essaient ce bain de pieds pour la première fois sont sidérés par la couleur marron épais que prend l'eau au cours des 30 minutes d'une séance. Là, pas besoin de discours, ne serait-ce que lors du nettoyage de la poix grasse qui adhère sur les parois du récipient et qui en dit long.

- Les phosphates nocifs sont presque complètement éliminés après la première séance
- La 5ème séance démontre que l'organisme décharge encore de larges quantités de nitrates indiquant que 5 séances sont nécessaires pour nettoyer l'organisme de ces poisons.
- Fait anecdotique : on retrouve dans le récipient de la chimio précédemment administrée aux patients.

QUELQUES DONNÉES EN RAPPEL

En UK, on a retrouvé jusqu'à 500 produits chimiques dangereux dans les graisses de femmes de 30 ans apparemment en bonne santé (mais pour combien de temps ?)

Selon l'OMS, les pesticides causeraient chez nous chaque année entre 3,5 et 5 millions d'empoisonnements sévères

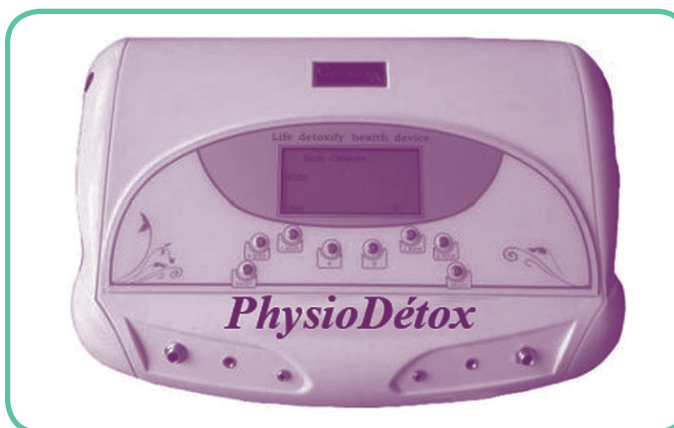
Un repas conventionnel expose à plus de 60 additifs de toutes sortes associés à de graves problèmes de santé (cancers, allergies, maladies cardio-vasculaires, obésité...)

PRINCIPE DU PHYSIODÉTOX

Le système PhysioDétox utilise les concepts de l'électrolyse, de la dialyse, de l'ionophorèse et d'homotoxicologie.

Rappelons que la procédure d'ionophorèse consiste à faire pénétrer localement à travers la peau des électrolytes à l'aide d'un courant continu. Cette méthode peut être utilisée pour faire pénétrer un médicament à travers la barrière de la peau. Mais l'ionophorèse peut aussi être effectuée en changeant de polarité, pour pomper vers l'extérieur de la peau des produits toxiques et déchets métaboliques.

L'accélération du processus naturel de détoxination durant les séances de PhysioDétox permet à tout l'organisme de se régénérer. Cet effet apparaît dans le changement de couleur et d'odeur de l'urine qui évacue normalement jusqu'à 80% des déchets (toxines) rejetés par l'organisme. Les deux organes-clés associés dans la détoxination du corps sont **les reins et le foie**.



Nous avons vu dans la méthode **Gerson** que le foie est déterminant dans les processus immunitaires qui empêchent la flambée des cancers. Il est évident que lorsque les organes émonctoires majeurs n'arrivent plus à suivre dans leur travail, le PhysioDétox arrive à point pour sauver la situation d'hypertoxémie, permettant du même coup à ces organes de se relaxer et se régénérer.

FONCTIONNEMENT DU PHYSIODÉTOX

PhysioDétox est un bain de pieds d'eau légèrement saline (**une cuillère à soupe par bain**) dans lequel 2 électrodes sont introduites sous la forme d'une bobine. En effet, pour réaliser le système d'électrolyse et assurer la conduction électrique nous avons besoin d'une solution saline. Les 2 électrodes encastrées dans une bobine fonctionnent au positif et au négatif par un courant continu de bas voltage. Ce courant galvanique produit ainsi un flux ionique dans l'eau. Le courant étant en quelque sorte aussi propagé dans notre propre bain organique (le corps humain étant fait d'environ 70% d'eau), un effet d'ionophorèse s'effectue dans tout l'ensemble du corps.

En fait, tout notre corps produit des réactions et des courants électriques génèrent à leur tour de l'énergie. Ce qui se passe en profondeur est une restauration et un ré-équilibre de la bio-stimulation ainsi qu'un rétablissement des énergies bloquées. **La quantité de déchets excrétés par les pores et les glandes des pieds est en fait négligeable par rapport au déclenchement du métabolisme de détoxination qui se produit dans les jours qui suivent.**

Il est recommandé de boire un verre d'eau avant, pendant et après la séance, ceci aidant l'auto-détoxination.

LES SÉANCES DE PHYSIODÉTOX

La durée de la séance: 30 minutes pour un adulte, 10 minutes pour un enfant de moins de 5 ans, et 15 minutes à partir de 5 ans jusqu'à 15 ans.

Dès le départ, des milliers de petites bulles apparaissent ; ceci montre que les électrodes de la bobine fonctionnent normalement. La polarité du courant change toutes les minutes.

Chaque séances de PhysioDétox :

- augmente la détoxination de l'organisme
- réduit les amas toxiques (déchets) du corps et des organes
- élimine les métaux lourds et les poisons chimiques
- restaure l'équilibre acido-basique
- stimule les fonctions métaboliques
- active la micro-circulation sanguine
- augmente l'énergie dans les cellules
- réduit la transpiration
- diminue l'odeur corporelle

Une sensation de bien-être est généralement ressentie ainsi qu'un regain d'énergie.

Les évidences démontrent que les cellules sanguines testées après des séances de PhysioDétox vivent plus longtemps que celles testées avant les séances. Pour obtenir un résultat optimum, **6 à 8 séances de PhysioDétox sont recommandées durant le premier mois**. Une séance par mois est ensuite recommandée.

POURQUOI L'EAU CHANGE-T-ELLE DE COULEUR ?

Généralement, l'eau du bain devient globalement marron chocolat, ce qui est assez impressionnant. Deux facteurs principaux sont à l'origine du changement de couleur de l'eau lors des séances PhysioDétox :

- les colloïdes extirpés des pieds qui en outre adhèrent aux parois du bassin et sont assez laborieuses à nettoyer ;
- les particules noirâtres de décomposition des anodes qui elles n'adhèrent pratiquement pas aux parois.

NOTA : Nous avons essayé un programme de 30 min. à blanc, c'est-à-dire sans mettre les pieds. Le

bain est alors noir avec uniquement des floculations en suspension, et non la solution épaisse et marron habituelle.

NETTOYAGE DE LA BOBINE



La bobine doit être décapée après chaque usage. Après l'avoir rincée abondamment à l'eau claire, elle doit être plongée dans une solution d'Acide Phosphorique à 9.5 % que vous pouvez aussi obtenir en pharmacie (15 Euros/litre). Ce nettoyage doit se faire dans un endroit bien ventilé. Porter des gants de protection car ce produit est corrosif! Il suffit de la laisser quelques minutes jusqu'à ce que les filaments soient propres, secouer la bobine quelques fois jusqu'à ce quelle soit propre, la retirer, la rincer et la plonger dans un récipient en plastique rempli d'eau claire. Si la bobine n'est pas nettoyée correctement, elle s'usera plus rapidement.

Vous pouvez avantageusement utiliser de l'acide chlorhydrique que l'on trouve dans les supermarchés ou en droguerie, à environ 1Euro/ litre. Un litre vous est suffisant pour le nettoyage des bobines pendant des mois. Pour préparer la solution, couper une bouteille plastique d'eau vide, mettre 1/3 Acide Chlorhydrique 2/3 eau et y plonger la bobine préalablement rincée sous eau courante.

EXAMENS DU SANG

Des examens du sang (photographies à l'appui) ont été exécutés par un médecin spécialiste en homéotoxicologie et en isopathie. Les examens ont été exécutés en utilisant les méthodes suivantes :

- a. Un prélèvement sanguin d'un patient est posé directement entre deux tablettes de verre.
- b. Cet échantillon est immédiatement photographié et magnifié 1200 fois.
- c. Les agrandissements du prélèvement sanguin du même patient, sont examinés et photographiés avant et après séance PhysioDétox.

Les photographies des prélèvements sanguins des patients prises avant et après séance démontrent que les cellules après séance ont une longueur de vie plus élevée que celles du même patient, prises avant la séance. Après séance les cellules sanguines de ces prélèvements n'ont pas été détruites mais par contre se montrent plus grandes et plus robustes.

Le **Prof. Jacek of the Vega Institute, Warsaw** déclare: «Ce qui est stupéfiant, après une séance de Physio Détox de 30 minutes seulement la majeure partie des impuretés présentes avant la séance ont disparu.»
«Le système PhysioDétox non seulement enlève à fond les impuretés – toxines, simplast, réseau fillit – mais aussi redonne de l'énergie aux cellules et limite les radicaux libres.»

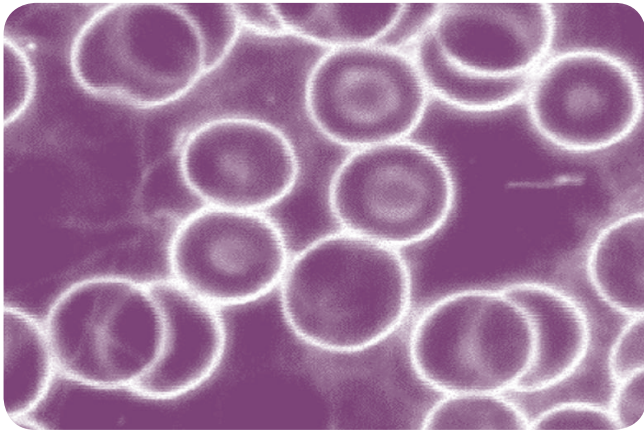
Macrographies des cellules sanguines.

Sujet numéro 1

AVANT SÉANCE

La photo 1 (page suivante), montre le sang dans un état d'acidose avec un haut niveau de bactéries. Un bas niveau d'anti-corps est présent avec un risque d'artériosclérose (une perte progressive d'élasticité des parois des artères due à un épaississement et une calcification de ses parois).

Analyse : Haut degré d'acidose et de formes pathogéniques des érythrocytes, troubles immunitaire trop faible (diminué) avec risque de développement d'artériosclérose.



APRÈS SEANCE

Le sang est normal. Le niveau d'acidose est normal. Le niveau de bactéries présentes dans le sérum est considérablement réduit.

Analyse : Aucune pollution présente, système immunitaire renforcé.



Sujet numéro 2

AVANT SÉANCE

Présence de toxines polluant les articulations.

Analyse : Simplast

APRÈS SÉANCE :

Absence de pollution. L'organisme a développé des anticorps renforcés contre son propre tissu.

Analyse : Aucune pollution présente. Renforcement du système immunitaire.

Sujet numéro 3

AVANT SÉANCE :

Présence de toxines polluant les articulations.

Analyse : Simplast

APRÈS SÉANCE :

Présence accrue d'oxygène dans le sang.

Accroissement d'énergie dans les cellules.

Analyse : Réduction du degré d'hypoxie, symptômes de rulonisation diminués.

Sujet numéro 4

AVANT SÉANCE :

Photo démontrant le sang en manque de corpuscules avec excès de protéines, condition chronique dans laquelle l'organisme développe des anti-corps contre ses propres tissus.

Analyse : Réseau filtrant montrant un degré de dégâts à l'endothélium, un excès de protéines, troubles chroniques du système auto-immunitaire et degrés d'acidose élevé.

APRÈS SÉANCE :

Les cellules sanguines sont normales.

Analyse : Image normale des érythrocytes.

Sujet numéro 5

AVANT SÉANCE :

Le sang est en manque d'oxygène. L'organisme est dans un état d'acidose. Développement d'anti-corps contre ses propres tissus.

Analyse : Hypoxie chronique, trouble chronique du système auto-immunitaire et acidose.

APRÈS SÉANCE :

Retour de cellules sanguines normales

Analyse : Image normale des érythrocytes.

CONTRE-INDICATIONS ET EFFETS SECONDAIRES

- drogues immuno-suppressantes
- transplantations d'organes
- stimulateurs cardiaques (pacemaker)
- épilepsie
- grossesse

Pour toutes ces conditions, l'utilisation du PhysioDétox ne se fera que sous contrôle médical.

Il est essentiel de boire un verre d'eau avant, durant et après la séance de PhysioDétox pour éviter les maux de tête que peut causer le puissant effet détoxinant.

Une utilisation excessive (plus de 2 séances par semaine) peut provoquer une déficience en vitamines et minéraux puisque le métabolisme est trop augmenté. Après la séance de PhysioDétox on peut quelquefois ressentir de la fatigue. Ceci est une régulation naturelle qui suit la redistribution de l'énergie à travers l'organisme. La fatigue est comparable à celle qui suit un repas copieux où le corps utilise la majorité de l'énergie disponible pour la digestion, réduisant ainsi le flux énergétique pour les autres fonctions du corps. **L'organisme se met en mode de guérison.**

QUESTIONS COURANTES

Serait-il utile de faire des séances de 10 minutes seulement pour un adulte ?

Dans le corps d'un adulte le sang met 20 minutes environ pour compléter un cycle, donc de plonger les pieds dans la machine moins de 20 minutes n'apporterait aucune action bénéfique. Ce cycle est beaucoup moins long pour les enfants et le temps de la séance doit considérer cela.

Quelle est la durée d'utilisation de la bobine ?

Les toxines dans l'eau érodent lentement l'acier inoxydable des filaments de la bobine. Normalement

une bobine peut faire entre 35 et 45 séances ; tout dépend du pH et des agents chimiques présents dans l'eau ainsi que de la toxicité des patients.

Comment savoir s'il est temps de changer la bobine ?

Les filaments à l'intérieur de la bobine s'érodent ce qui est normal. Il faudra ajouter plus de sel que d'habitude pour arriver à un ampérage de 2 Ampères et la bobine ne va pas produire autant de bulles dans le bassin que lorsqu'elle était neuve.

Y a-t-il un danger d'électrocution par la bobine dans l'eau ?

La bobine plongée dans l'eau ne produit que 2.5 Ampères, donc aucun danger.

Avez-vous des preuves que la machine peut guérir ?

La machine ne guérit aucune maladie. Ce qui se passe en réalité est une restauration, un ré-équilibre de la bio-stimulation et un rétablissement des énergies bloquées. Cela aide donc les organes du corps à fonctionner efficacement par une absorption des nutriments et un rejet des déchets.

Je prends des médicaments, est-ce que je peux quand même utiliser la machine ?

Jusqu'à maintenant les recherches scientifiques n'ont pas prouvé que l'effet des médicaments est altéré par l'utilisation de la machine. Mais si vous êtes inquiets, les médicaments peuvent être pris après la séance.

Exception : personnes prenant des drogues d'immuno-suppressants (voir contre-indications)

CONCLUSION

La stimulation au niveau cellulaire a un effet positif au niveau de la micro-circulation. La micro-circulation joue un rôle important dans la régularisation de l'oxygène et des substances nutritives dans les tissus ainsi qu'une excrétion propre des déchets. L'usage régulier du PhysioDétox accroît et accélère le processus transdermique de détoxination de l'organisme.

PhysioDétox permet à l'organisme de se régénérer. Les organes impliqués dans la détoxination du

corps sont surtout les reins et le foie. L'organisme ne rejettera ni vitamines ni minéraux, ni nutriments, ni oligo-éléments qui lui sont nécessaires. Les recherches scientifiques et les témoignages de personnes utilisant le système Physio démontrent entre autres que ces séances augmentent le niveau d'énergie et produisent une sensation de bien-être.